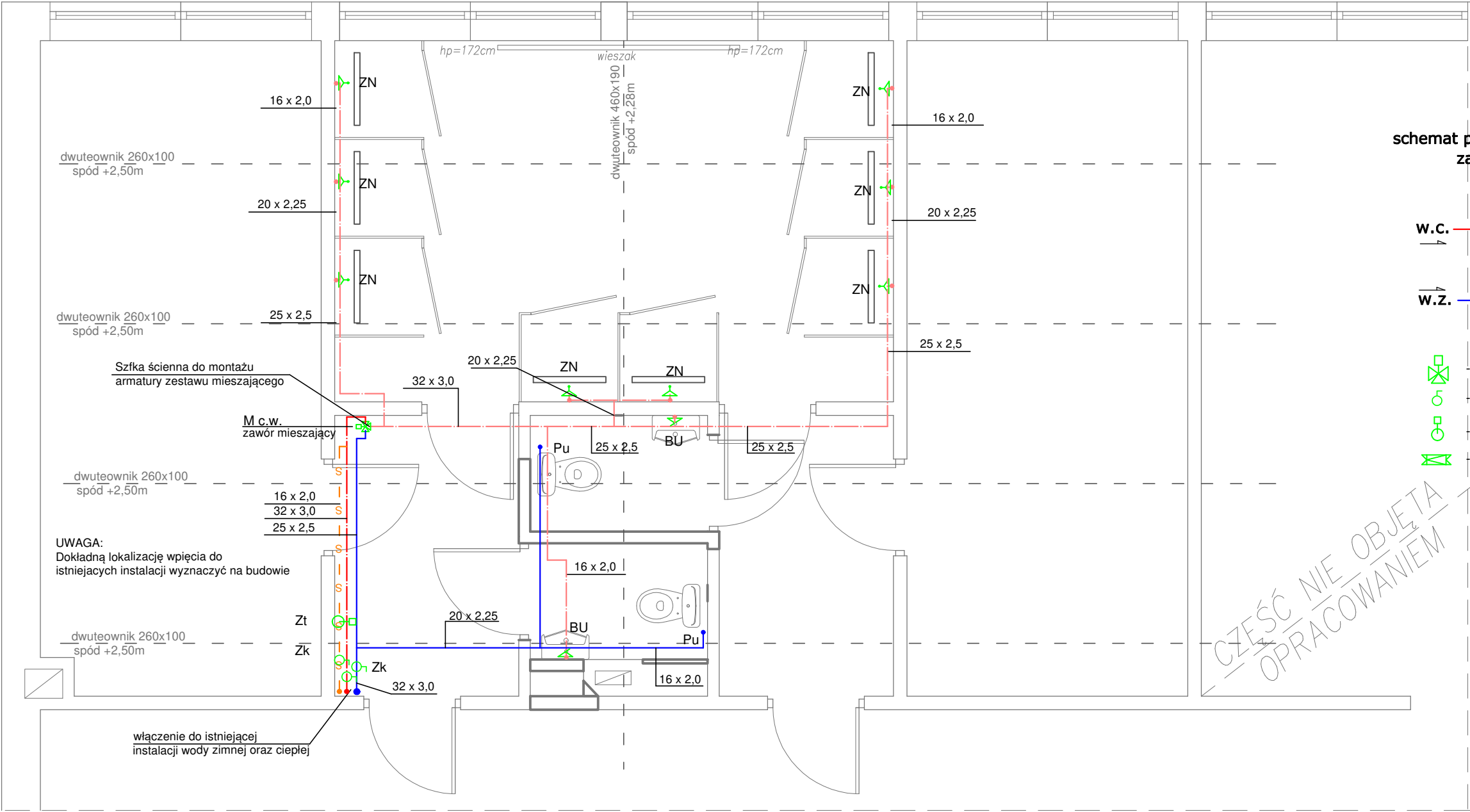
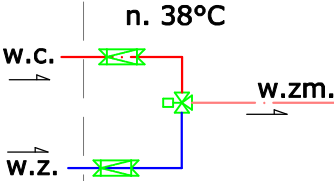


SANITARIAT "A"

RZUT PARTERU  
– PROJEKT  
1:50



schemat podłączenia termostatycznych zaworów mieszających



- zawór mieszający do c.w.u.
- zawór kulowy
- termostatyczny zawór cyrkulacyjny
- filtr siatkowy

UWAGI:

Z uwagi na istniejący budynek przed montażem należy sprawdzić możliwość ułożenia przewodów wg projektowanej trasy.

Prace montażowe skoordynować z pozostałymi instalacjami w celu uniknięcia kolizji.

W razie konieczności wprowadzić zmiany na budowie i poprowadzić zgodnie z możliwościami technicznymi przy zachowaniu norm i obowiązujących przepisów.

Projektowaną instalację wodociągową wykonać z rur wielowarstwowych posiadających atest do wody pitnej oraz stosując rury w sztangach

OZNACZENIA:

- ZN - zestaw natryskowy, wandaloodporny, podtynkowy, wylewka stała 2-polożeniowa, zawór natryskowy na wodę zmieszaną z czasowym ograniczeniem
- M c.w. - zawór mieszający do ciepłej wody Ø3/4, wydatek min. 3,7 l. min max 58 l/min, ΔP=1,4 bar, nastawa 38 °C, termometr do mieszacza 0-80 °C, filtr siatkowy Ø3/4 " - 2 szt. (montaż w szafce metalowej z zamkiem patentowym wym. 550x550x240)
- ZNn - zestaw natryskowy dla niepełnosprawnych, wandaloodporny, podtynkowy, wylewka podtynkowa, ruchoma z wbudowanym zaworem odcinającym, zawór natryskowy na wodę zmieszaną z czasowym ograniczeniem wypływu
- Zz - zawór ze złączka do węża Ø1/2" i izolatorem przepływu kl. HA - montaż 70 cm nad posadzką
- BU - bateria umywalkowa stojąca, jednouchwytowa, na wodę zmieszaną
- Zk - zawór kulowy odcinający
- BUUn - bateria umywalkowa stojąca, dla niepełnosprawnych Ø1/2" na wodę zmieszaną z wypływem czasowym
- Pu - zawór płuczki ustępowej Ø1/2"
- Zt - zawór termostatyczny do cyrkulacji z funkcją przegrzania

LEGENDA:

- instalacja wody zimnej
- instalacja wody ciepłej
- instalacja wody zmieszanej
- instalacja cyrkulacji

PARTER–INST. WODOCIĄGOWA – SANITARNIAT "A"			
OBIEKT	SZKOŁA PODSTAWOWA NR 1 W LUBARTOWIE	SKALA	1:50
INWESTOR	GMINA MIASTO LUBARTÓW		
LOKALIZACJA	UL. LEGIONÓW 3, M. LUBARTÓW	1:50	S-6
PROJEKTANT (INSTALACJE SANITARNE)	mgr inż. Tomasz Charliński upr. bud. LUB/0126/PWBS/15		
DATA	VII 2018	NR RYS.	